



**Projekt współfinansowany przez Unię Europejską w ramach
Europejskiego Funduszu Społecznego**

Sprawozdanie ewaluacyjne z zajęć

*Zadanie nr 2: „ICT – przygotowanie do uzyskania międzynarodowego
certyfikatu ECDL”*

prowadzonych w ramach projektu:

Doskonalenie kompetencji kluczowych i zawodowych uczniów ZSP nr 2

RCKUiP im. T. Kościuszki w Łowiczu

za okres od 06.10.2012 do 20.04.2013

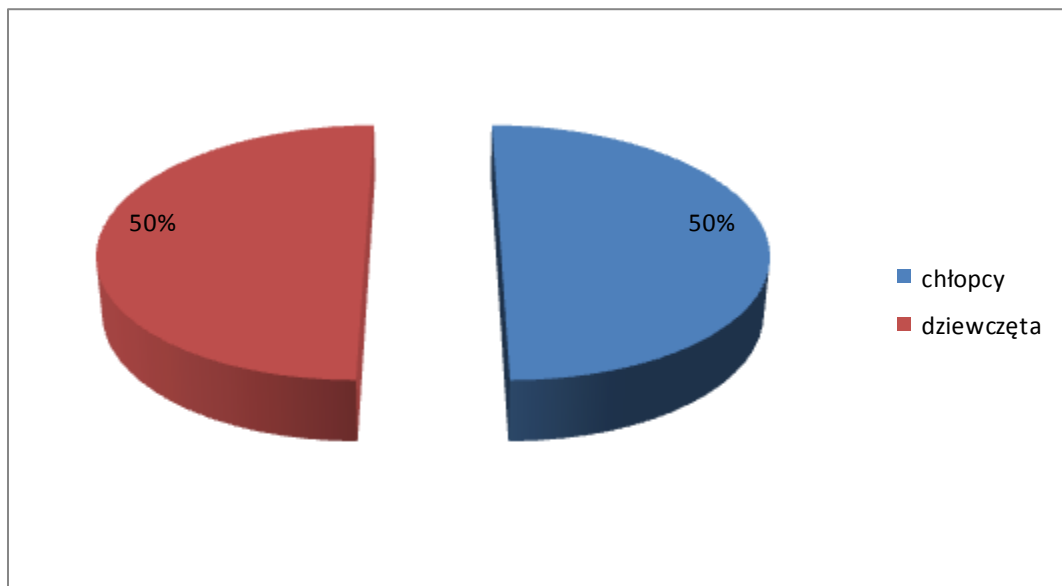
1. Imię i nazwisko osób prowadzących zajęcia: **Maria Laska**
2. Ilość i liczebność grup uczestniczących w zadaniu z **podziałem na pleć**, w tym:
 - liczba uczniów (**8 dz./ 8 chł.**) którzy rozpoczęli udział w zadaniu – **1** grupa
 - liczba uczniów (dz./chł.) którzy przerwali udział w zadaniu;
 - liczba uczniów (**8 dz./ 8 chł.**) którzy zakończyli udział w zadaniu (zakończyli cykl nauczania).
3. Liczba zrealizowanych godzin w danym okresie sprawozdawczym: **96**
4. Średnia frekwencja na zajęciach z **podziałem na pleć**. (**100% dz./ 100% chł.**)
5. Stosowane metody i formy pracy: **zgodne z założeniami zawartymi w projekcie.**
6. **Diagnoza** - wstępne badanie / pomiar / wiedzy i umiejętności uczestników (**zgodne z projektem**) oraz osiągnięte wyniki.

Dane dotyczące wstępnego pomiaru wiedzy obejmowały:

- liczbę uczestników objętych badaniem z **podziałem na pleć**: (**8 dz./ 8 chł.**)
- zastosowane narzędzie: **test na wstępie i test końcowy**
- skalę oceny zastosowanych narzędzi do przeprowadzenia badania: **narzędzia przeznaczone do badania spełniały wymogi założone w projekcie**

- **wyniki badania w ujęciu ilościowym i procentowym (ilość z podziałem na płeć, oraz procent uczniów, którzy osiągnęli dany wynik / ocenę przeprowadzonego badania);**

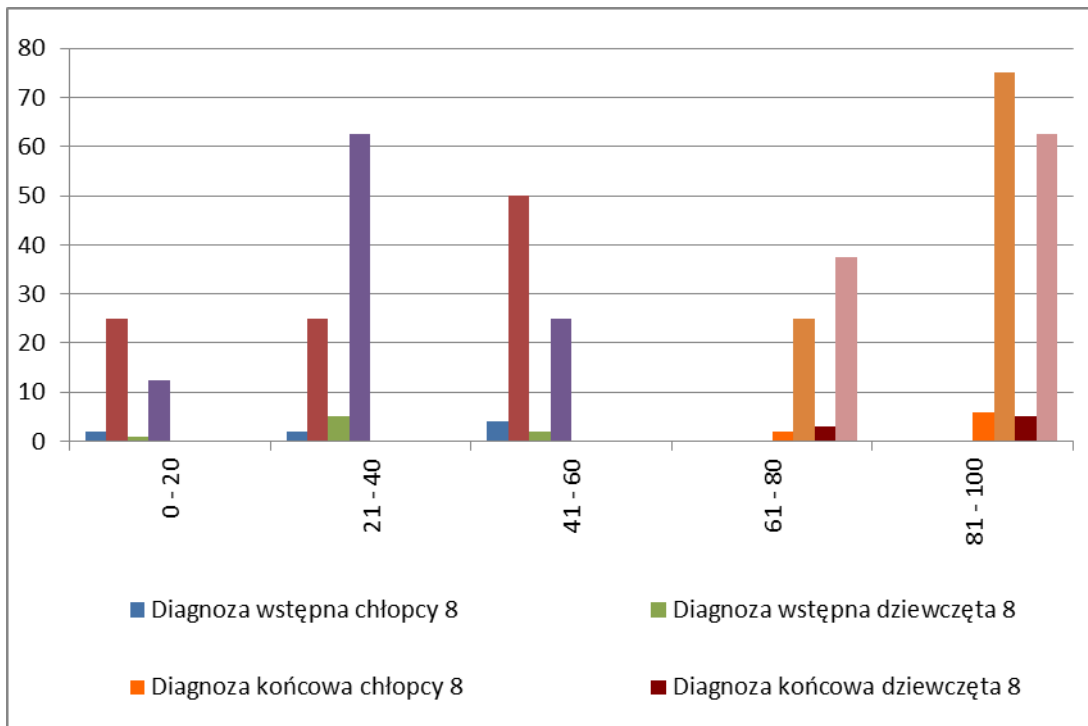
Struktura uczniów biorących udział w projekcie



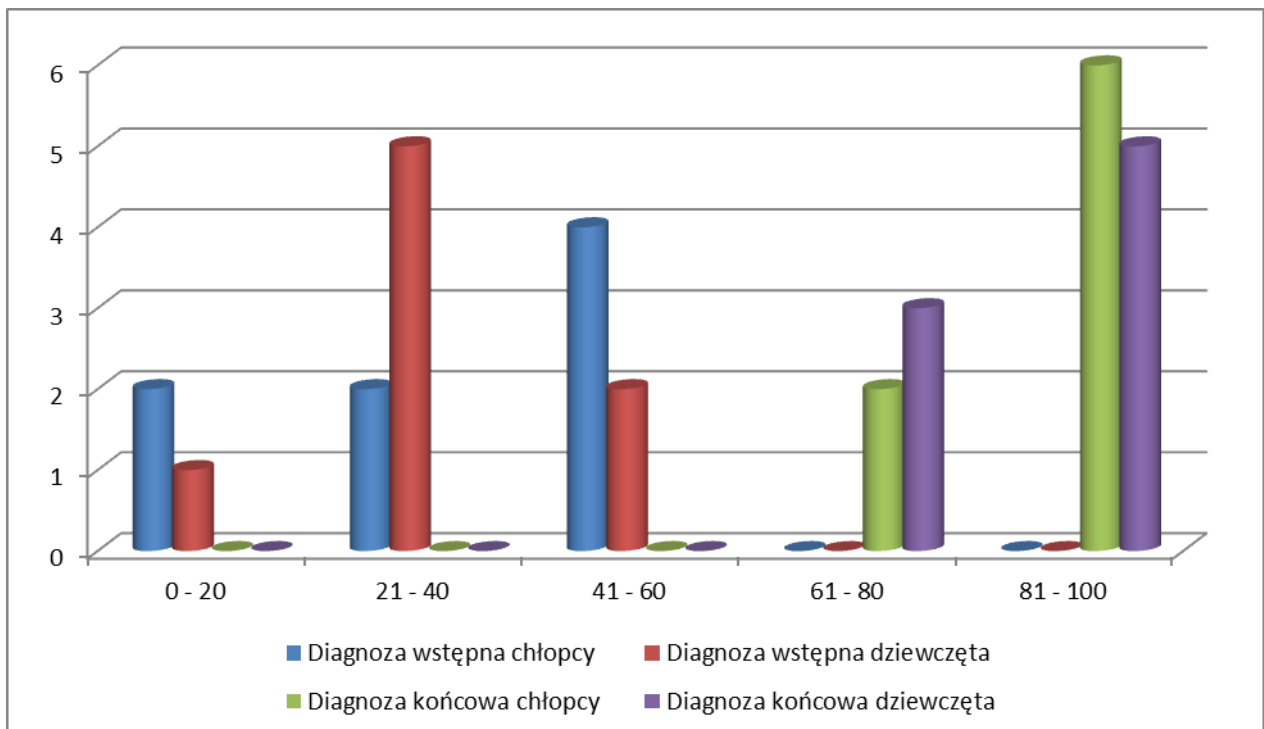
Przyrost wiedzy i umiejętności uczniów

Skala ocen	Diagnoza wstępna				Diagnoza końcowa			
	chłopcy		dziewczeta		chłopcy		dziewczeta	
	8	%	8	%	8	%	8	%
0 - 20	2	25	1	13	0	0	0	0
21 - 40	2	25	5	63	0	0	0	0
41 - 60	4	50	2	25	0	0	0	0
61 - 80	0	0	0	0	2	25	3	37,5
81 - 100	0	0	0	0	6	75	5	62,5

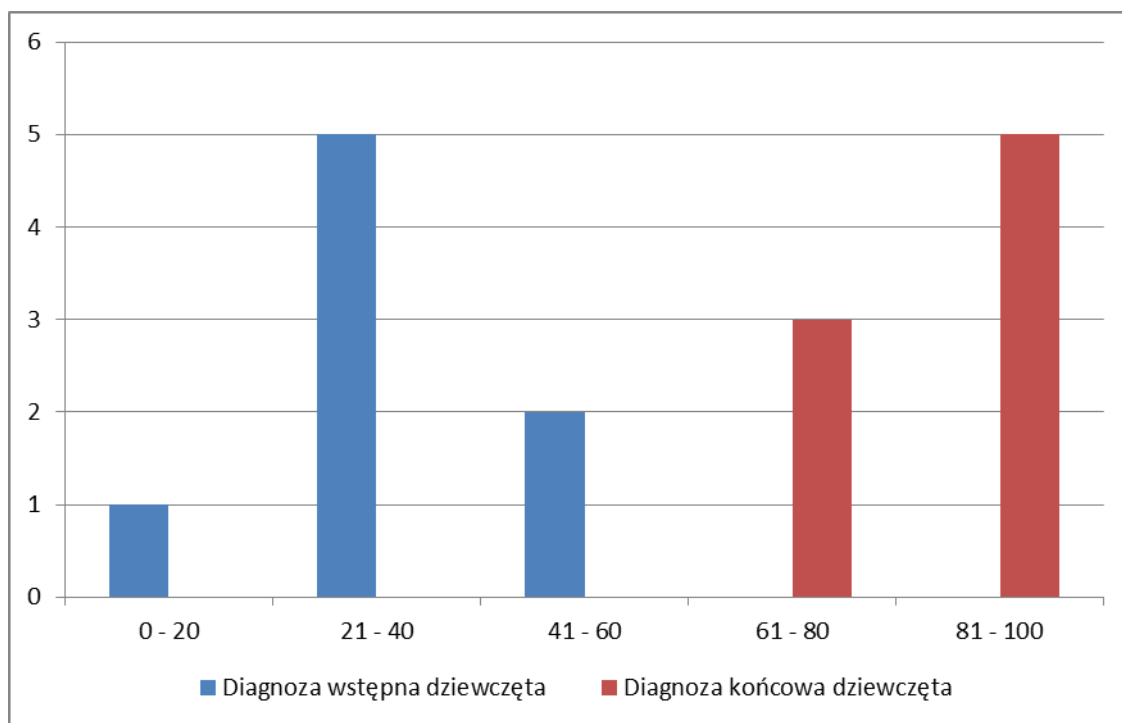
Diagnoza wstępna całej grupy



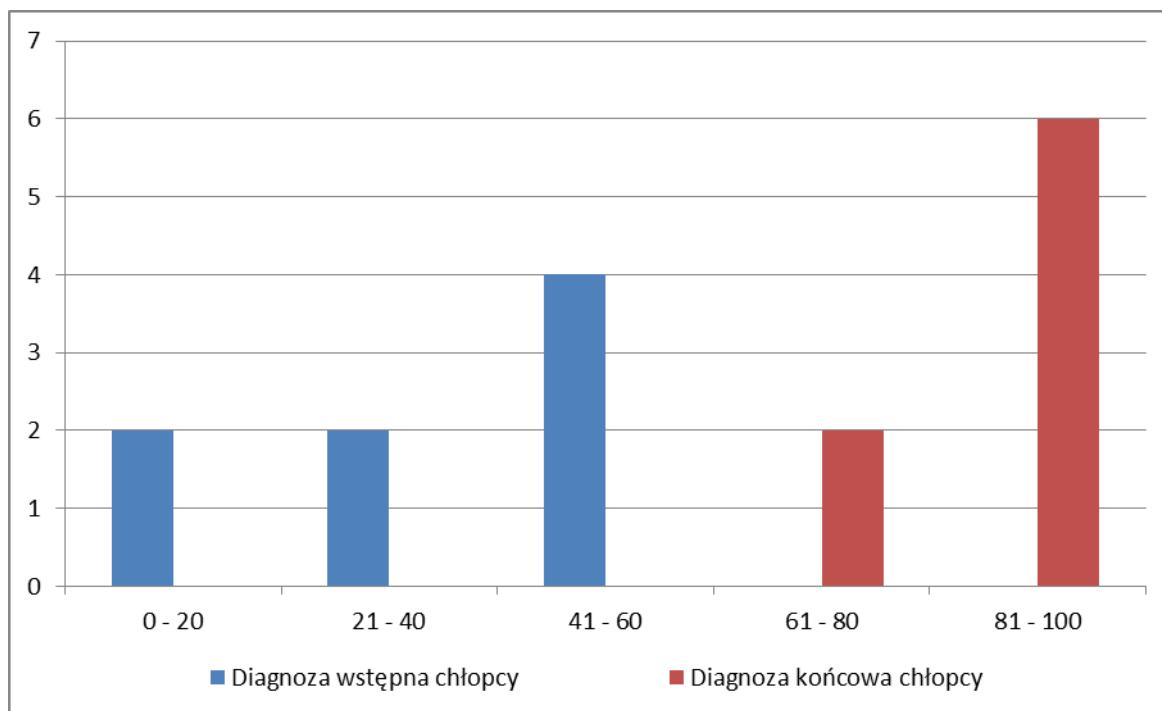
Diagnoza w ujęciu ilościowym



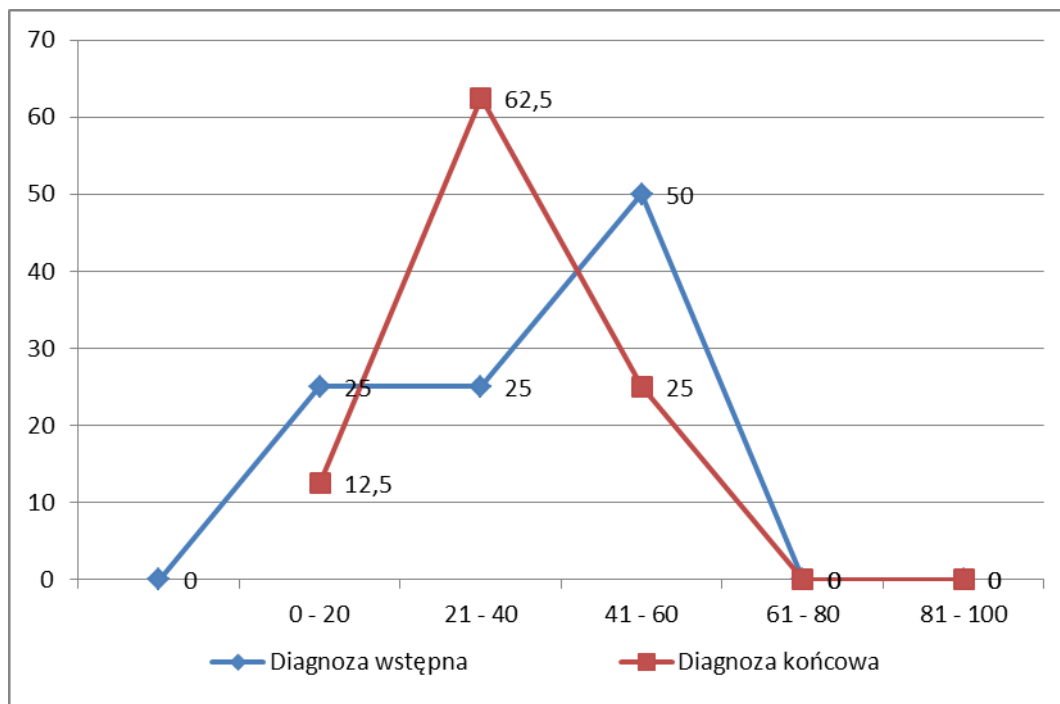
Diagnoza wyników – dziewczęta /ilościowa/



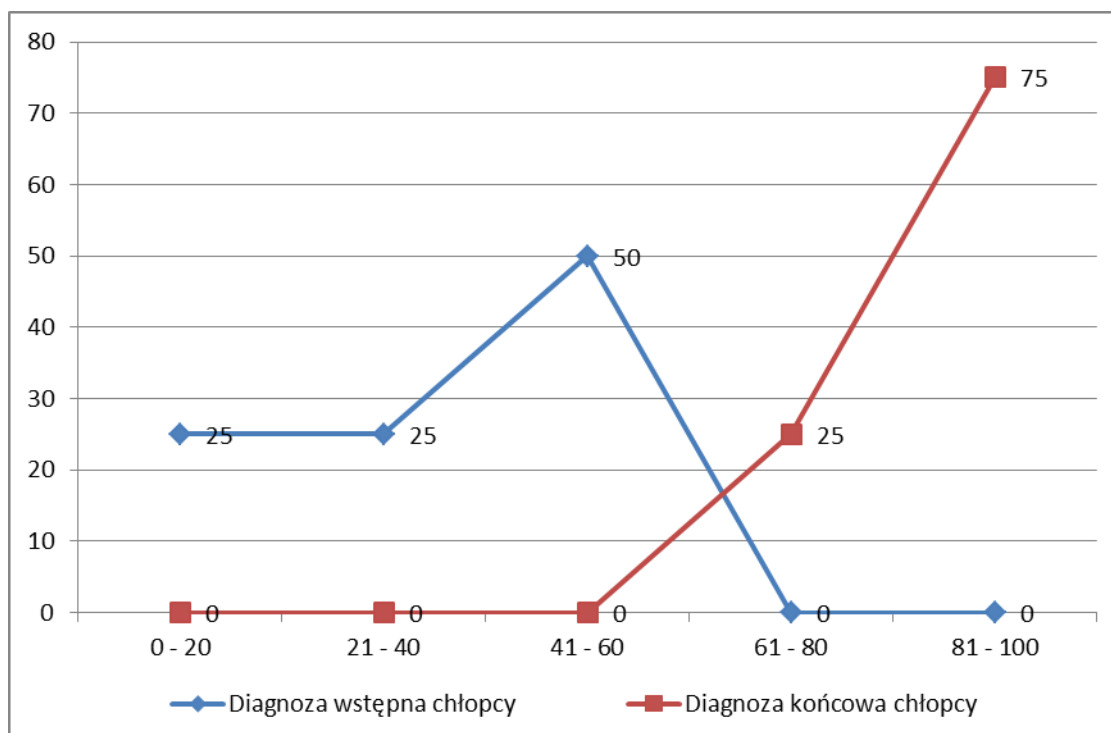
Diagnoza wyników – chłopcy /ilościowa/



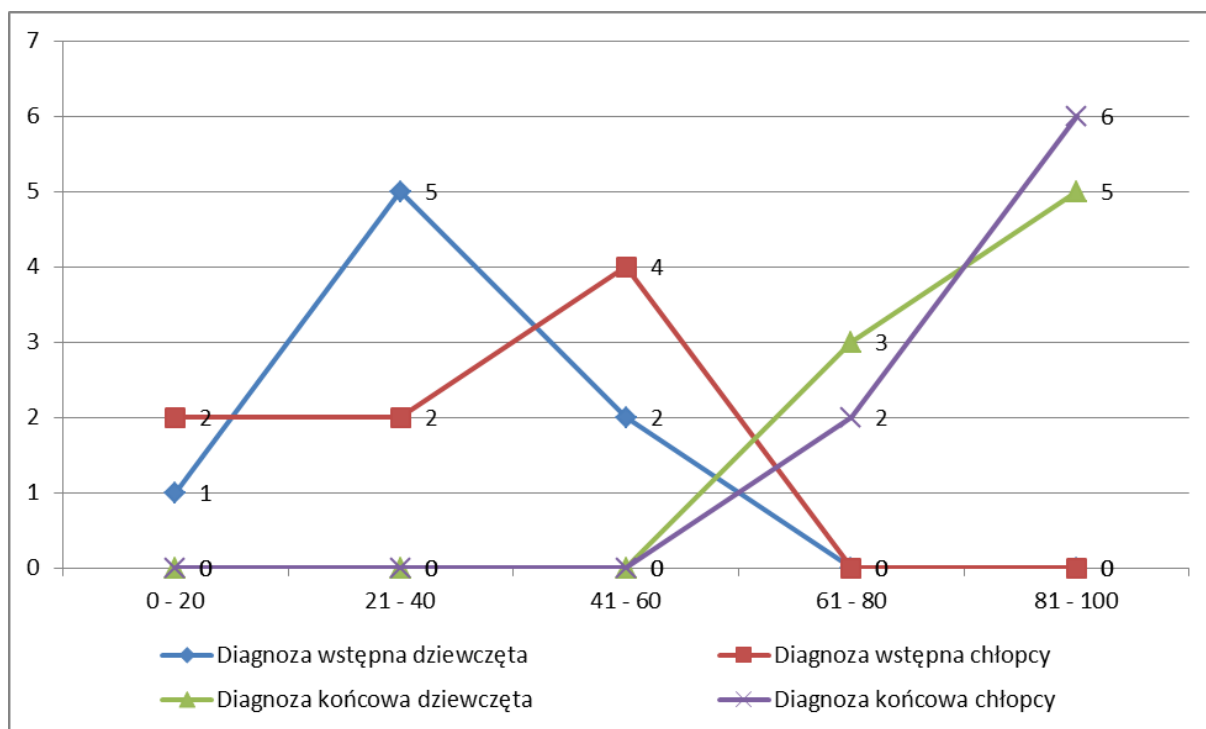
Diagnoza wyników – dziewczęta (%)



Diagnoza wyników – chłopcy (%)



7. Wnioski z przeprowadzonych badań w odniesieniu do rezultatów projektu;



Jak widać na przedstawionych wykresach, uczniowie zdecydowanie poprawili swój wynik w porównaniu z diagnozą wstępną. Na 16 uczestników projektu wszyscy poprawili swoje wyniki – praktycznie o 100 %

8. Uwagi i sugestie dotyczące realizowanych zajęć.

Zajęcia prowadzone zgodnie z harmonogramem, bez uwag.

Jak widać na przedstawionych wykresach, uczniowie zdecydowanie poprawili swój wynik w porównaniu z diagnozą wstępną. Na 10 uczestników projektu wszyscy poprawili swoje wyniki – praktycznie o 100%,

9. Uwagi i sugestie dotyczące realizowanych zajęć.

Zajęcia prowadzone zgodnie z harmonogramem, bez uwag.